

ØDE DESIGN LANCEERT DE STIJL

Geplaatst door Redactie | aug 15, 2023 | Nieuws

**Tafelen in stijl**

ØDE Design lanceert De Stijl. De minimalistische ontwerpbenadering van Julius Taminiau komt volgens het bedrijf optimaal naar voren in deze tafel. "De Stijl tafel ademt elegantie, speelt met zwaartekracht en straalt finesse uit. De traditionele ambacht wordt omarmd en je herkent de weerspiegeling van de Japanse designfilosofie."

"De Stijl wordt geproduceerd van hoogwaardig Amerikaans noten, of massief eiken verkrijgbaar in verschillende tinten. Er is keuze uit diverse afmetingen waarbij de tafels altijd op bestelling worden vervaardigd. Daarnaast kan er een oplossing op maat worden gemaakt, mits dit geen afbreuk doet aan het oorspronkelijk ontwerp."



'Alles draait om verbinding'

De productie vindt plaats bij Timmerfabriek J. van de Plas uit Udenhout (sinds 1754). "Bij de productie van de ØDE tafels wordt gebruik gemaakt van oude (Japanse) verbindingstechnieken, hypermoderne CNC-machines in combinatie met vakkundig handwerk. Bij dit pure vakmanschap worden de tafels in elkaar gezet door middel van speciale houtverbindingen, waardoor het gebruik van schroeven zo veel mogelijk geëlimineerd wordt. Resultaat zijn hoogwaardige tafels die langer dan een leven mee gaan, die van generatie op generatie gebruikt kunnen worden."

Dutch Design

Architect Julius Taminiau werkt vanuit zijn gelijknamige atelier in Amsterdam aan internationale architectonische projecten. Met een hart voor het muzikale, maar ook kunst, filosofie, antropologie, natuur en gastronomie, zoekt hij continu naar verbondenheid. "Zijn multidisciplinaire interesse in kunstvormen resulteert volgens het PR bureau van ØDE Design in 'een rijke gelaagdheid binnen elk ontwerp'.





Uw antwoord op
webshop &
bouwmarktprijzen
in raamdecoratie

Nieuws ▼ Zoeken Foto's Agenda Contact Abonneren Vacatures

Abonneren

- Klik hier om dit nieuws elke werkdag gratis per mail te ontvangen'



Vacatures

- Assistent Store Manager | Table du Sud
 - Accountmanager Zuid-Nederland buitendienst | Rogon Products
 - Verkoopondersteuning & Backoffice | SPOEL-ID
 - Accountmanager - Vertegenwoordiger | Van Landschoot
 - Sales & Export Representative | JEE-O
 - Senior inkoper | De Bommel Meubelen
 - Market Developer | Fabromont
 - Accountmanager Oost-Nederland | Toppoint
 - Ervaren buitendienstmedewerker | Dutch Brands Company BV
 - Accountmanager (fulltime) | Hebeta
- » meer vacatures

Top 5 - gisteren

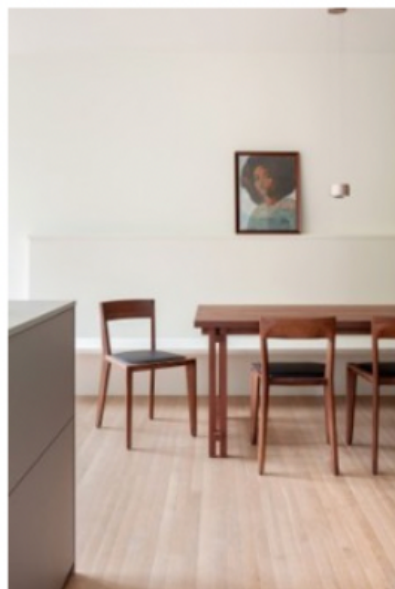
- Twentse meubelbezorger failliet verklaard na vertrek van twee grote klanten
- "Nieuw en Nederlands interieurmerk in de groothandel branche"
- Zuid-Hollandse Woonwinkel ontruimd wegens brand door zonnepanelen
- "Vertrouwen dat ROOM een gezonde marketing agency voor interieurbranche wordt"
- Big Bazar verzet zich: 'We gaan helemaal niet ten onder, no way'

Top 5 - afgelopen week

ØDE Design lanceert tafel 'De Stijl'

ØDE Design lanceert De Stijl. De minimalistische ontwerpbenadering van Julius Taminiau komt optimaal naar voren in deze tafel. De Stijl tafel ademt elegantie, speelt met zwaartekracht en straalt finesse uit. De traditionele ambacht wordt omarmt en je herkent de weerspiegeling van de Japanse designfilosofie.

De Stijl wordt geproduceerd van hoogwaardig Amerikaans noten, of massief eiken verkrijgbaar in verschillende tinten. Er is keuze uit diverse afmetingen waarbij de tafels altijd op bestelling worden vervaardigd. Daarnaast kan er een oplossing op maat worden gemaakt, mits dit geen afbreuk doet aan het oorspronkelijk ontwerp.



Alles draait om verbinding

De productie vindt plaats bij Timmerfabriek J. van de Plas uit Udenhout (sinds 1754). Bij de productie van de ØDE tafels wordt gebruik gemaakt van oude (Japanse) verbindingstechnieken, hypermoderne CNC-machines in combinatie met vakkundig handwerk. Bij dit pure vakmanschap worden de tafels in elkaar gezet door middel van speciale houtverbindingen, waardoor het gebruik van schroeven zo veel mogelijk geëlimineerd wordt. Resultaat zijn hoogwaardige tafels die langer dan een leven mee gaan, die van generatie op generatie gebruikt kunnen worden.

Dutch Design

Architect Julius Taminiau werkt vanuit zijn gelijknamige atelier in Amsterdam aan internationale architectonische projecten. Met een hart voor het muzikale, maar ook kunst, filosofie, antropologie, natuur en gastronomie, zoekt hij continu naar verbondenheid. Zijn multidisciplinaire interesse in kunstvormen resulteert in een rijke gelaagdheid binnen elk ontwerp.

Meer informatie:

ØDE Design
www.odedesign.nl

ØDE Design lanceert tafel De Stijl

ØDE Design lanceert De Stijl. De minimalistische ontwerpbenadering van Julius Taminiau komt optimaal naar voren in deze tafel. De Stijl tafel ademt elegantie, speelt met zwaartekracht en straalt finesse uit. De traditionele ambacht wordt omarmt en je herkent de weerspiegeling van de Japanse designfilosofie.



De Stijl wordt geproduceerd van hoogwaardig Amerikaans noten, of massief eiken verkrijgbaar in verschillende tinten. Er is keuze uit diverse afmetingen waarbij de tafels altijd op bestelling worden vervaardigd. Daarnaast kan er een oplossing op maat worden gemaakt, mits dit geen afbreuk doet aan het oorspronkelijk ontwerp.

Alles bij 'De Stijl' draait om verbinding

De productie vindt plaats bij Timmerfabriek J. van de Plas uit Udenhout (sinds 1754). Bij de productie van de ØDE tafels wordt gebruik gemaakt van oude (Japanse) verbindingstechnieken, hypermoderne CNC-machines in combinatie met vakkundig handwerk. Bij dit pure vakmanschap worden de tafels in elkaar gezet door middel van speciale houtverbindingen, waardoor het gebruik van schroeven zo veel mogelijk geëlimineerd wordt. Resultaat zijn hoogwaardige tafels die langer dan een leven mee gaan, die van generatie op generatie gebruikt kunnen worden.

Dutch Design

Architect Julius Taminiau werkt vanuit zijn gelijknamige atelier in Amsterdam aan internationale architectonische projecten. Met een hart voor het muzikale, maar ook kunst, filosofie, antropologie, natuur en gastronomie, zoekt hij continu naar verbondenheid. Zijn multidisciplinaire interesse in kunstvormen resulteert in een rijke gelaagdheid binnen elk ontwerp.

ØDE Design lanceert tafel De Stijl

ØDE Design lanceert De Stijl. De minimalistische ontwerpbenadering van Julius Taminiau komt optimaal naar voren in deze tafel. De Stijl tafel ademt elegantie, speelt met zwaartekracht en straalt finesse uit. De traditionele ambacht wordt omarmt en je herkent de weerspiegeling van de Japanse designfilosofie.



De Stijl wordt geproduceerd van hoogwaardig Amerikaans noten, of massief eiken verkrijgbaar in verschillende tinten. Er is keuze uit diverse afmetingen waarbij de tafels altijd op bestelling worden vervaardigd. Daarnaast kan er een oplossing op maat worden gemaakt, mits dit geen afbreuk doet aan het oorspronkelijk ontwerp.

Alles bij 'De Stijl' draait om verbinding

De productie vindt plaats bij Timmerfabriek J. van de Plas uit Udenhout (sinds 1754). Bij de productie van de ØDE tafels wordt gebruik gemaakt van oude (Japanse) verbindingstechnieken, hypermoderne CNC-machines in combinatie met vakkundig handwerk. Bij dit pure vakmanschap worden de tafels in elkaar gezet door middel van speciale houtverbindingen, waardoor het gebruik van schroeven zo veel mogelijk geëlimineerd wordt. Resultaat zijn hoogwaardige tafels die langer dan een leven mee gaan, die van generatie op generatie gebruikt kunnen worden.

Dutch Design

Architect Julius Taminiau werkt vanuit zijn gelijknamige atelier in Amsterdam aan internationale architectonische projecten. Met een hart voor het muzikale, maar ook kunst, filosofie, antropologie, natuur en gastronomie, zoekt hij continu naar verbondenheid. Zijn multidisciplinaire interesse in kunstvormen resulteert in een rijke gelaagdheid binnen elk ontwerp.

Abonneren

- Klik hier om dit nieuws elke werkdag gratis per mail te ontvangen!



Vacatures

- Assistent Store Manager | Table du Sud
 - Accountmanager Zuid-Nederland buitendienst | Rogon Products
 - Verkoopondersteuning & Backoffice | SPOEL-ID
 - Accountmanager - Vertegenwoordiger | Van Landschoot
 - Sales & Export Representative | JEE-O
 - Senior inkoper | De Bommel Meubelen
 - Market Developer | Fabromont
 - Accountmanager Oost-Nederland | Toppoint
 - Ervaren buitendienstmedewerker | Dutch Brands Company BV
- » meer vacatures

Top 5 - gisteren

- 'Faillissement Heyten toont aan dat retailers nog te weinig beroep doen op advies'
- Marin Schouten en Lisa Ruiter: "We willen graag een mooi meubelmerk presenteren"
- 'Felle concurrentiestrijd Gamma en Praxis'
- Eerste volledig online keukenzaak van Nederland in staat van faillissement verklaard
- Leverancier van o.a. behang en raamdecoratie moet de deuren sluiten

Top 5 - afgelopen week

- Rebellenclub en nog 3 bedrijven gaan ten onder
- The Factory House in afwachting van definitieve faillissement
- Goossens opent 23e woonwinkel: 'Nu ook bereikbaar voor woongelukzoekers in het Westland'
- 80 jaar IKEA: De leukste weetjes op een rij
- Doek valt definitief voor The Factory House

Top 5 - afgelopen maand

ØDE Design maakt vliegende start

Emily van de Plas: "Als we iets doen, willen we het graag ook écht goed doen"

Het jonge label ØDE Design, opgericht door de drie ondernemers Emily van de Plas, Rolf van de Plas en Rob Bogaers, kent een vliegende start. In de zomer van 2021 werden de eerste plannen gemaakt. Dit jaar onderging het designmerk haar officiële vuurdoop. De pijlen werden direct gericht op de Europese top in Milaan. Tijdens Masterly, The Dutch in Milano werden de houten tafels uit Udenhout wereldkundig gemaakt.

"We willen ØDE op een bepaalde manier presenteren en de beurs in Milaan sloot daar naadloos bij aan", vertelt Emily, die niet van half werk houdt. "Als we iets doen, willen we het graag ook écht goed doen. Daarom hebben we ook altijd gezegd: de producten moeten bijzonder zijn en tot in de details kloppen. Ook als dat betekent dat we iets minder ontwerpen in de markt zetten."



Emily van de Plas, medeoprichter van ØDE Design.

Sprong in het diepe

Het is altijd makkelijk gezegd dan gedaan. Ondanks dat Emily en haar compagnons al veel vertrouwen hadden in ØDE, was het toch een sprong in het diepe. "Ik vond het ontzettend spannend... Zelf ben je volledig overtuigd van de ontwerpen, maar je hebt geen idee wat het grote publiek ervan gaat vinden", geeft Emily toe. Inmiddels weet ze dat de houten tafels ook in de smaak vallen bij de bezoekers in Milaan. "We hebben extreem veel positieve reacties gekregen. Ons zelfvertrouwen heeft een boost gekregen!"



De ØDE-tafel Otoko die schitterde in Milaan.

Eeuwenoud vakmanschap

ØDE mag dan nog een jong label zijn, maar toch beschikt het bedrijf over eeuwenoude kennis. Rolf is namelijk ook eigenaar van Timmerfabriek J. van de Plas. Hij is de 8e generatie die in Brabant sinds 1754 de timmermanshamer hanteert. In deze specialistische restauratiebranche worden vaak speciale verbindingstechnieken gebruikt. "We zijn ons gaan afvragen of we dit vakmanschap ook toe konden passen op een meubelstuk. De tafels moesten verbonden zijn met de fabriek; als het ware een verlengstuk van de ambacht."



ØDE-tafel: De Stijl.

Detailwerk

Dit heeft geleid tot een serie designtafels waar zelfs aan de kleinste details aandacht is geschonken. "Onze tafels zijn door middel van speciale verbindingen in elkaar gezet, waarbij er zo min mogelijk gebruik wordt gemaakt van staal of schroeven, deze zullen dan ook nooit zichtbaar zijn", zegt Emily. Vakkundige combinaties van oude en moderne houttechnieken voorzien iedere ØDE-tafel van unieke verbindingen.



Designs: Otoko en Josei.

Verbinden

De oplettende lezer heeft de term 'verbinden' al meerdere keren terug zien komen. Dit is niet voor niets: "Het is onze kernwaarde", stelt Emily. "Het komt op zo veel verschillende manieren terug. Zo voelen we ons ook verbonden met de natuur. Daarom gebruiken we duurzaam hout en hanteren we een lokaal productieproces. Verder is het een droom van me dat onze ØDE tafels als erfstuk doorgegeven gaan worden aan de volgende generaties", besluit Emily. Komende tijd hopen ze bij ØDE nog meer verbindingen te maken.



Ontwerp Rhythm.

Meer informatie:

ØDE Design

Energieweg 11

5071 NP Udenhout

+ 31 (0) 64 64 02 830

info@odedesign.nl

www.odedesign.nl



Tafelen in stijl

ØDE Design lanceert De Stijl. De minimalistische ontwerpbenadering van Julius Taminiau komt optimaal naar voren in deze tafel.

🕒 17 Augustus 2023

De Stijl wordt geproduceerd van hoogwaardig Amerikaans noten, of massief eiken verkrijgbaar in verschillende tinten. Er is keuze uit diverse afmetingen waarbij de tafels altijd op bestelling worden vervaardigd. Daarnaast kan er een oplossing op maat worden gemaakt, mits dit geen afbreuk doet aan het oorspronkelijk ontwerp.

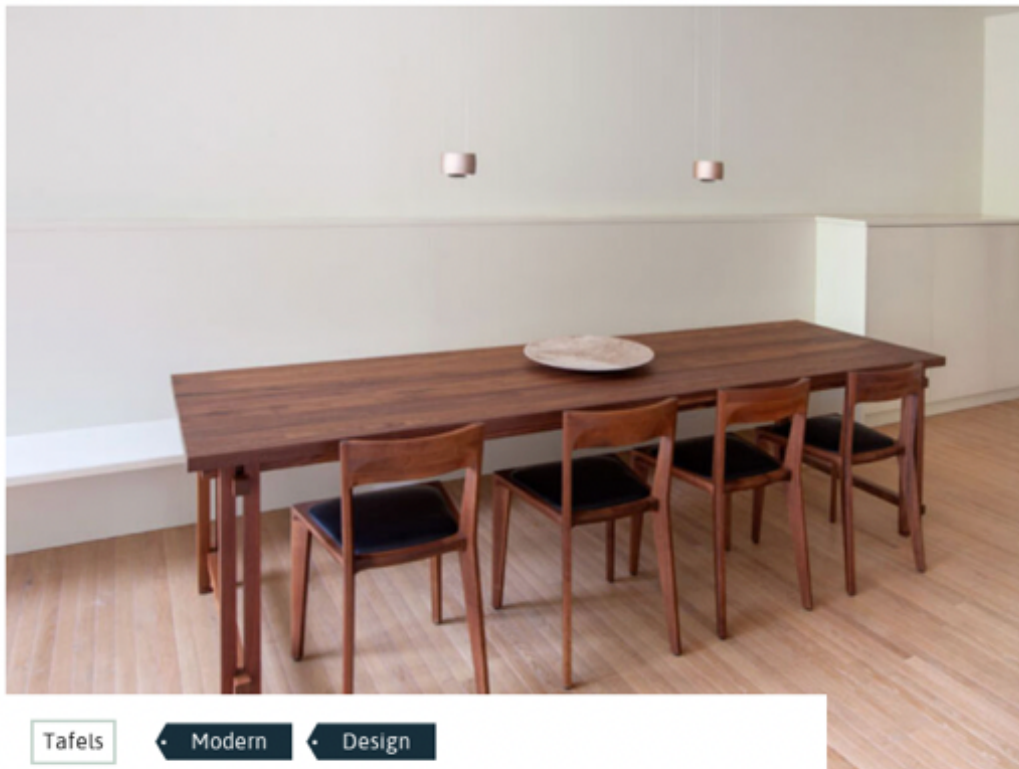
Alles draait om verbinding

De productie vindt plaats bij Timmerfabriek J. van de Plas uit Udenhout (sinds 1754). Bij de productie van de ØDE tafels wordt gebruik gemaakt van oude (Japanse) verbindingstechnieken, hypermoderne CNC-machines in combinatie met vakkundig handwerk. Bij dit pure vakmanschap worden de tafels in elkaar gezet door middel van speciale houtverbindingen, waardoor het gebruik van schroeven zo veel mogelijk geëlimineerd wordt. Resultaat zijn hoogwaardige tafels die langer dan een leven mee gaan, die van generatie op generatie gebruikt kunnen worden.

Dutch Design

Architect Julius Taminiau werkt vanuit zijn gelijknamige atelier in Amsterdam aan internationale architectonische projecten. Met een hart voor het muzikale, maar ook kunst, filosofie, antropologie, natuur en gastronomie, zoekt hij continu naar verbondenheid. Zijn multidisciplinaire interesse in kunstvormen resulteert in een rijke gelaagdheid binnen elk ontwerp.

Meer informatie: www.odedesign.nl



Tafels

Modern

Design

ØDE tafel

De Stijl

ØDE Design lanceert De Stijl. De minimalistische ontwerpbenadering van Julius Taminiau komt optimaal naar voren in deze tafel. De Stijl tafel ademt elegantie, speelt met zwaartekracht en straalt finesse uit. De traditionele ambacht wordt omarmt en je herkent de weerspiegeling van de Japanse designfilosofie.

De Stijl wordt geproduceerd van hoogwaardig Amerikaans noten, of massief eiken verkrijgbaar in verschillende tinten. Er is keuze uit diverse afmetingen waarbij de tafels altijd op bestelling worden vervaardigd. Daarnaast kan er een oplossing op maat worden gemaakt, mits dit geen afbreuk doet aan het oorspronkelijk ontwerp.

Alles draait om verbinding

De productie vindt plaats bij Timmerfabriek J. van de Plas uit Udenhout (sinds 1754). Bij de productie van de ØDE tafels wordt gebruik gemaakt van oude (Japanse) verbindingstechnieken, hypermoderne CNC-machines in combinatie met vakkundig handwerk. Bij dit pure vakmanschap worden de tafels in elkaar gezet door middel van speciale houtverbindingen, waardoor het gebruik van schroeven zo veel mogelijk geëlimineerd wordt. Resultaat zijn hoogwaardige tafels die langer dan een leven mee gaan, die van generatie op generatie gebruikt kunnen worden.

Dutch Design

Architect Julius Taminiau werkt vanuit zijn gelijknamige atelier in Amsterdam aan internationale architectonische projecten. Met een hart voor het muzikale, maar ook kunst, filosofie, antropologie, natuur en gastronomie, zoekt hij continu naar verbondenheid. Zijn multidisciplinaire interesse in kunstvormen resulteert in een rijke gelaagdheid binnen elk ontwerp.

[Home](#) · [Productnieuws](#) · [Tafelen in stijl](#)**Productnieuws**

Tafelen in stijl

22 augustus 2023



ØDE Design lanceert **De Stijl**. De minimalistische ontwerpbenadering van Julius Taminiau komt optimaal naar voren in deze tafel. De Stijl tafel ademt elegantie, speelt met zwaartekracht en straalt finesse uit. De traditionele ambacht wordt omarmt en je herkent de weerspiegeling van de Japanse designfilosofie.

De Stijl wordt geproduceerd van hoogwaardig Amerikaans noten, of massief eiken verkrijgbaar in verschillende tinten. Er is keuze uit diverse afmetingen waarbij de tafels altijd op bestelling worden vervaardigd. Daarnaast kan er een oplossing op maat worden gemaakt, mits dit geen afbreuk doet aan het oorspronkelijk ontwerp.

Alles draait om verbinding

De productie vindt plaats bij Timmerfabriek J. van de Plas uit Udenhout (sinds 1754). Bij de productie van de ØDE tafels wordt gebruik gemaakt van oude (Japanse) verbindingstechnieken, hypermoderne CNC-machines in combinatie met vakkundig handwerk. Bij dit pure vakmanschap worden de tafels in elkaar gezet door middel van speciale houtverbindingen, waardoor het gebruik van schroeven zo veel mogelijk geëlimineerd wordt. Resultaat zijn hoogwaardige tafels die langer dan een leven mee gaan, die van generatie op generatie gebruikt kunnen worden.

Dutch Design

Architect Julius Taminiau werkt vanuit zijn gelijknamige atelier in Amsterdam aan internationale architectonische projecten. Met een hart voor het muzikale, maar ook kunst, filosofie, antropologie, natuur en gastronomie, zoekt hij continu naar verbondenheid. Zijn multidisciplinaire interesse in kunstvormen resulteert in een rijke gelaagdheid binnen elk ontwerp.

INTERIEUR

INTROSPECTIE

Het is altijd afwachten wat Studiopepe zal presenteren tijdens de meubelbeurs in Milaan. De studio voorspelt met haar installaties altijd feilloos de komende trends. In dit ontwerp 'Omphalos' brengen ze een spirituele laag in een interieur dat intiem, aards, besloten en mysterieus aanvoelt. Natuurlijk aangekleed met hun mooiste ontwerpen, zoals stoel Stami. studiopepe.info



ONTWERP

EYE CANDY

Seyma en Ahmet Gülmen leiden samen de Turkse interieurstudio Gülmen Interiors: zij interieur- en meubelontwerper, hij architect. Samen creëren ze magnifiek binnenwerk, en sinds kort ook meubels! Elk meubelstuk staat voor een ander gevoel. De snoeperige Earring Chair, geproduceerd door Studiotwentyseven, moeten we zien als een *cheerful girl*. studiotwentyseven.com, [@gulmeninteriors](https://www.instagram.com/gulmeninteriors)



DESIGN

WHAAM!

We kennen Baxter de laatste jaren vooral van vergrijsd, *jewel-tone* kleurgebruik, dit jaar laat het merk zich duidelijk inspireren door andere invloeden: pop-art, eighties vibes knalden de tent uit tijdens de presentatie op de meubelbeurs in Milaan dit jaar. Kobaltblauw, glimmend chroom, glad zwart leer – Roy Liechtenstein zou zich er zeker thuis voelen. Loungechair Elli is een nieuw ontwerp dat schitterde in het *Electric blue*. baxter.it



AMBACHT

ODE AAN AMBACHT

Het Nederlandse merk ODE heeft zijn eerste collectie hoogwaardige massief houten tafels gelanceerd. Ambacht staat centraal in de ontwerpen: schroeven zijn, dankzij speciale verbindingen, niet zichtbaar. *Tafel Otoko i.s.m. interieurarchitect Francien Broos, odedesign.nl*